

MẶT BẰNG BIỆT THỰ ĐIỂN HÌNH DH2



Diện tích đất: **192.5m²** | Diện tích sàn xây dựng: **347.7m²**
 Tầng 1: **102.2m²** ▪ Tầng 2: **110.5m²** ▪ Tầng 3: **104.7m²** ▪ Tầng áp mái: **30.3m²**



VƯỜN AN VIÊN

- 1 SÂN VƯỜN MÈ CUNG
- 2 VÒM HOA
- 3 GHẾ NGỒI THƯ GIÃN
- 4 SÂN CHƠI TRÈ EM
- 5 GIÀN HOA XÍCH ĐU
- 6 VÒM HOA
- 7 GHẾ NGỒI THƯ GIÃN
- 8 KHÔNG GIAN THƯ GIÃN
- 9 VƯỜN ĐIỀU KHẮC

VƯỜN LAM VIÊN

- 10 KHU VỰC TẮM TRẮNG
- 11 BỂ BƠI NGƯỜI LỚN
- 12 KHU VỰC TẮM TRẮNG
- 13 BỂ BƠI TRÈ EM
- 14 VƯỜN ĐIỀU KHẮC
- 15 GHẾ NGỒI THƯ GIÃN
- 16 QUẢNG TRƯỜNG DẪN CƯ

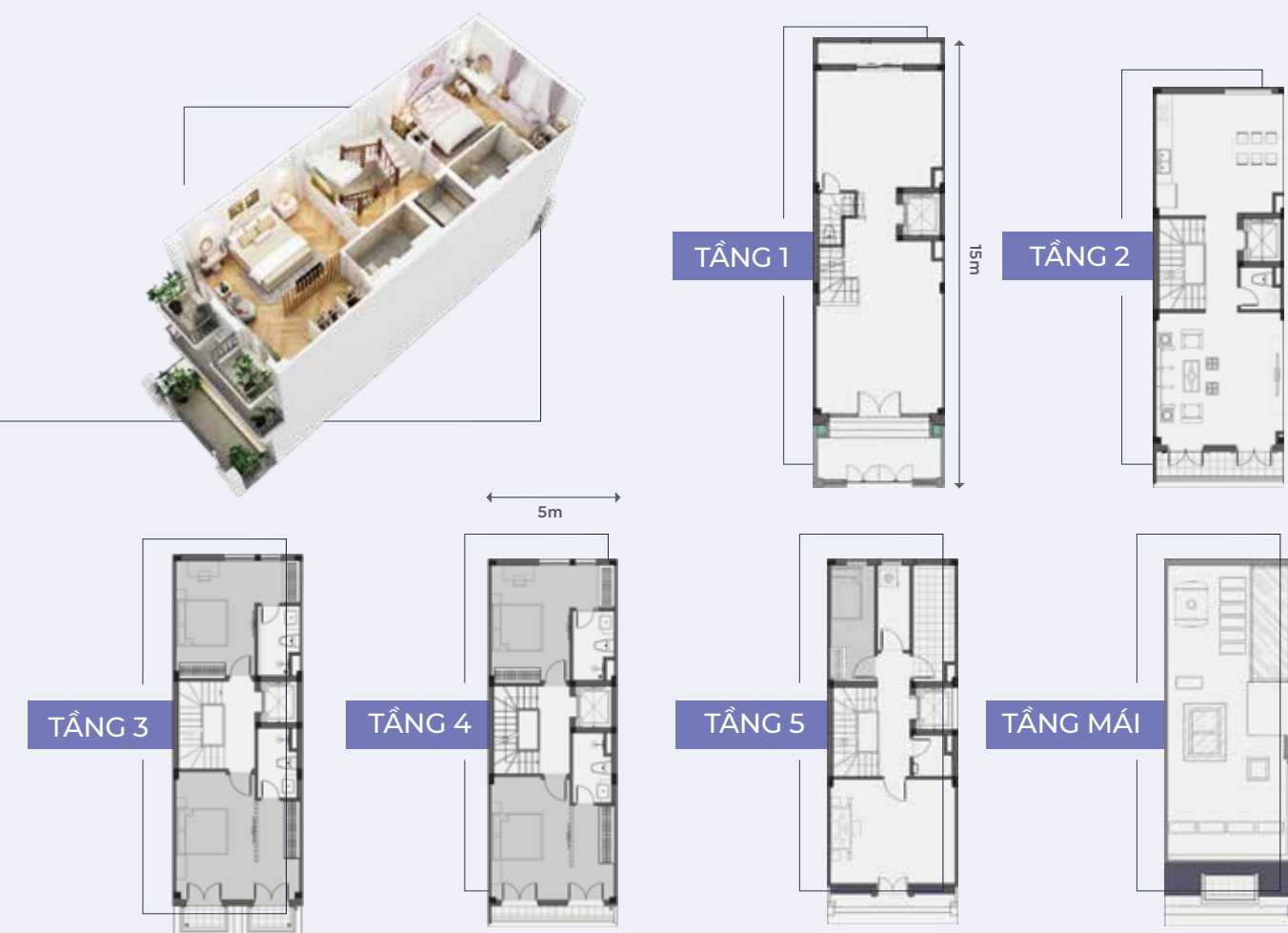
VƯỜN LONG VIÊN

- 17 GHẾ NGỒI THƯ GIÃN
- 18 KHU THỂ THAO NGOÀI TRỜI
- 19 SÂN BÓNG RỎ
- 20 SÂN CẦU LÔNG
- 21 SÂN TẬP PATIN
- 22 VƯỜN CƠ TRÍ TUỆ
- 23 ĐƯỜNG ĐẠO BỘ
- 24 VƯỜN DƯỠNG SINH
- 25 GHẾ NGỒI THƯ GIÃN
- 26 VƯỜN ĐIỀU KHẮC

CLUBHOUSE & GARAGE Ô TÔ

- 27 BÀI ĐỒ XE
- 28 BỂ BƠI
- 29 CÔNG TRÌNH BIỂU TƯỢNG
- 30 VƯỜN ĐIỀU KHẮC
- 31 FITNESS CENTER
- 32 PHÒNG SINH HOẠT CỘNG ĐỒNG
- 33 CLUBHOUSE

MẶT BẰNG LIÊN KẾ/SHOPHOUSE ĐIỂN HÌNH M2



Diện tích đất: **75m²** | Tổng diện tích sàn xây dựng: **297.9m²**
 Tầng 1: **58m²** ▪ Tầng 2: **62.4m²** ▪ Tầng 3: **59.6m²** ▪ Tầng 4: **59.2m²** ▪ Tầng 5: **58.7m²**



Sống xanh giữa thủ đô



KHU ĐÔ THỊ HAI CÔNG VIÊN ĐỘC ĐÁO TẠI TRUNG TÂM GIA LÂM

Khu đô thị **Eurowindow Twin Parks** tọa lạc tại trung tâm phía Đông Hà Nội. Dự án được kiến tạo như một công viên tươi xanh nằm đối diện công viên hồ điều hòa lớn nhất tại trung tâm Gia Lâm được quy hoạch rộng gần 30ha. Đây chính là đặc quyền riêng biệt vô giá dành tặng các chủ nhân của **Eurowindow Twin Parks** khi sống trong môi trường tràn ngập thiên nhiên, hưởng trọn cuộc sống an lành và thịnh vượng.



Vinhomes Ocean Park

Biển hồ nước ngọt

Đ. Thành Trung

Đ. Lý Thánh Tông

Đ. Lý Thánh Tông

Công viên hồ điều hòa lớn nhất
Tại trung tâm Gia Lâm rộng gần 30Ha

Đ. Thành Trung

Bệnh viện Gia Lâm

TỔNG QUAN DỰ ÁN

CHỦ ĐẦU TƯ: CÔNG TY CỔ PHẦN ĐẦU TƯ T&M VIỆT NAM

VỊ TRÍ:
Đường Thành Trung, thị trấn Trâu Quỳ,
Gia Lâm, Hà Nội

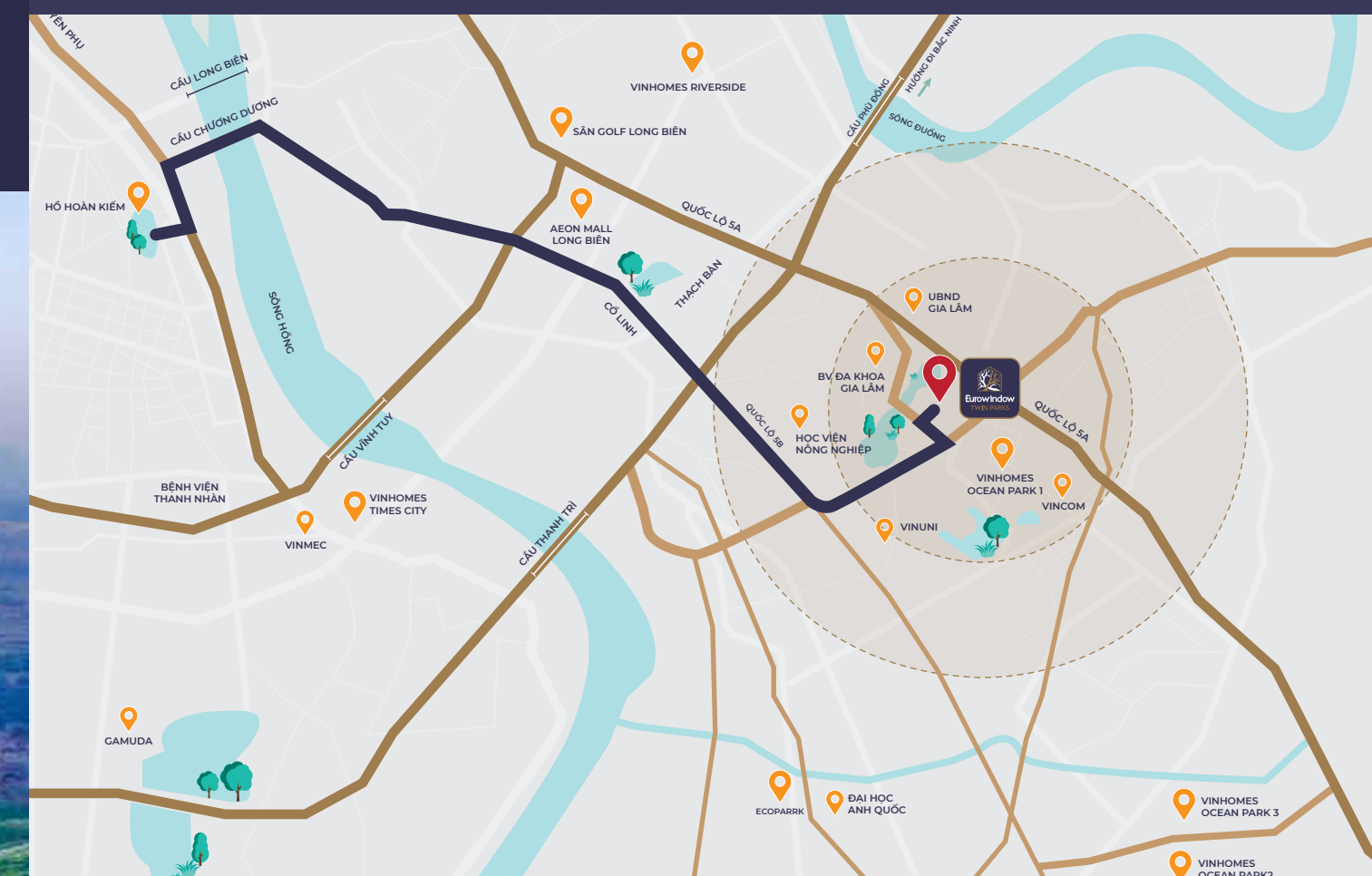
QUY MÔ:
DIỆN TÍCH: 9.6ha

MẬT ĐỘ XÂY DỰNG:
LIÊN KẾ/SHOPHOUSE: 82-87%
BIỆT THỰ: 68.6%
NHÀ ĐỂ XE: 40%

LOẠI HÌNH SẢN PHẨM:
LIÊN KẾ/SHOPHOUSE: 275 căn (5 tầng)
▪ Diện tích đất: 65.10 - 140.8 m²
▪ Diện tích xây dựng: 194.10 - 440.90 m²

BIỆT THỰ: 96 căn (3 tầng + 1 tum)
▪ Diện tích đất: 192.5 - 225.5 m²
▪ Diện tích xây dựng: 347.4 - 374.0 m²
PHÁP LÝ: Minh bạch

THUẬN AN CƯ - VƯỢNG ĐẦU TƯ



Eurowindow Twin Parks tọa lạc tại trung tâm Gia Lâm - khu vực phát triển năng động bậc nhất phía Đông Hà Nội với hệ thống hạ tầng đồng bộ và đã được phê duyệt trở thành quận trong năm 2023. Nhờ vị trí đặc địa, cư dân khu đô thị hưởng lợi từ hạ tầng xã hội và hạ tầng đô thị của khu vực, đồng thời thuận tiện di chuyển, kết nối vào trung tâm thành phố hoặc đến các tỉnh thành lân cận như Bắc Ninh, Hải Dương, Hải Phòng...



04 ĐIỂM KHÁC BIỆT NÂNG TẦM TRẢI NGHIỆM SỐNG CHỈ CÓ TẠI EUROWINDOW TWIN PARKS

01 KHU ĐÔ THỊ "HAI CÔNG VIÊN" TẠI TRUNG TÂM GIA LÂM
Năm đối diện Công viên hồ điều hòa lớn nhất gần 30ha được quy hoạch tại trung tâm Gia Lâm, **Eurowindow Twin Parks** được ví như công viên thứ hai với 3 khu vườn chủ đề, xinh xắn bên cạnh nhiều tiện ích nổi bật: bể bơi ngoài trời, sân chơi trẻ em, khu BBQ, sân cầu lông, bóng rổ... Sống giữa "hai công viên", cư dân được tận hưởng trọn vẹn không gian sống hài hòa với thiên nhiên mỗi ngày.

02 TÒA NHÀ ĐỂ XE RIÊNG ĐÁP ỨNG TOÀN BỘ NHU CẦU ĐỖ XE CỦA CƯ DÂN
Eurowindow Twin Parks sở hữu nhà để xe riêng được xây dựng rộng rãi, đủ chỗ đỗ ô tô cho tất cả các cư dân. Theo đó, chủ nhân các biệt thự, liền kề không cần làm garage trong nhà, vừa giúp tiết kiệm diện tích, gia tăng không gian sử dụng, vừa sạch sẽ, an toàn cho cuộc sống sinh hoạt hằng ngày. Mặt khác, cư dân cũng không phải để xe ngoài đường gây cản trở giao thông, mất mỹ quan đô thị và lo lắng về an ninh trật tự.

03 QUY HOẠCH THEO MÔ HÌNH Ồ BÀN CƠ MỠ
Eurowindow Twin Parks được quy hoạch theo mô hình ô bàn cờ mở, tương đồng với quy hoạch của 36 phố phường Hà Nội xưa, thuận tiện cho cư dân kinh doanh buôn bán và di chuyển. Bên cạnh đó, dự án có vị trí đặc địa tại trung tâm Gia Lâm, sát Ủy ban Nhân dân huyện Gia Lâm, chỉ cách khu đô thị Vinhomes Ocean Park 500m. Cư dân khu đô thị hưởng lợi từ hạ tầng xã hội, hạ tầng đô thị của khu vực với đầy đủ trung tâm thương mại, biển hồ nhân tạo, rạp chiếu phim, trường học, bệnh viện... Trong bối cảnh Gia Lâm đã sẵn sàng "lên quận" năm 2023, dự án là lựa chọn sáng giá để an cư lạc nghiệp.

04 SỬ DỤNG CỬA HỘP KÍNH EUROWINDOW CAO CẤP CÁCH ẨM CÁCH NHIỆT
Eurowindow Twin Parks là dự án được lắp đặt hệ thống cửa hộp kính Eurowindow cao cấp cách âm, cách nhiệt, giúp chống ồn và tiết kiệm điện năng. Các biệt thự, liền kề tại khu đô thị được xây dựng với chất lượng vượt trội, thiết kế hợp lý, thông minh, giúp chủ nhân dễ dàng bố trí và hoàn thiện nội thất. Ngoài ra, các vách kính lớn trên tầng áp mái & giếng trời giúp đón ánh sáng tự nhiên mà vẫn đảm bảo che mưa, chắn bụi.



Đơn vị phát triển: **EUROWINDOW HOLDING**

Eurowindow Holding là nhà phát triển bất động sản uy tín hàng đầu Việt Nam với nhiều dự án quy mô lớn trong và ngoài nước như tại Liên bang Nga và các tỉnh thành: Hà Nội, Khánh Hoà, Nghệ An, Thanh Hoá, Yên Bái, Long An, Thái Bình, Quảng Bình... Các loại hình bất động sản bao gồm khu đô thị, trung tâm thương mại, tòa nhà văn phòng, khách sạn, khu nghỉ dưỡng...

Website: twinparks.eurowindow-holding.com

